



Forskning på eller for pasientene...?

Gerd Marit Berge
Ottar Longva
Heidi Sire Berner

Norsk Lyme Borreliose-Forening

Norsk Lyme Borreliose-Forening - Hvem er vi?



- Pasientforening for og av pasienter og pårørende rammet av flåttbåren sykdom
- Formål å drive interessepolitisk arbeide og likemannsarbeide
- Prøver å være faglig oppdatert for å kunne bistå medlemmer best mulig
- Ønsker å ha god dialog med fagmiljøene



Hvorfor skal vi mene noe om forskning?

- Ny pasientrolle, jfr regjeringas melding om framtidens helsevesen
- Opplyste pasienter kan bidra positivt
- Pasientene er "kundene"; brukerne av kunnskapen
- Hvem legger premisser for forskning, hvem stiller de gode spørsmålene for pasientene?

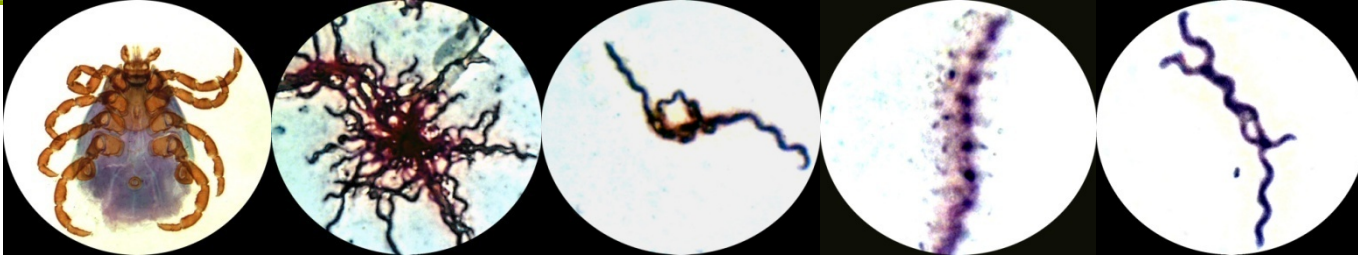


Hva slags forskning ønsker vi?

- LB-diagnostikk
- Følge effekt av behandling
- Behandlingsregimer for seint stadier av LB
- Mer oppmerksomhet på mulige samtidige infeksjonar
- Kronisk syke

- Mangler viktig grunnleggende kunnskap

Borrelia, biologi og mekanismer?



➤ Ulike morfologiske former?

Brorson 1997, 1998. Om cysteformer

Miklossy 2008. Persisting atypical and cystic forms...

Chmielewski 2010. Interactions between Bb and mouse fibroblasts

➤ Ulike stammer - klinisk bilde?

Strle 2006. Comparison of findings for patients with B.g and B.a in CSF

➤ Ulike stammer - respons på antibiotika?

Hodzic 2008. Persistence of Bb following antibiotic treatment in mice

Yrjänäinen 2009 (PhD dissertation). Bb evades the effect of ceftriaxone...

Hunfeldt & Brade, 2006. Review, Antimicrobial susceptibility...

➤ Samspill mellom ulike patogener?

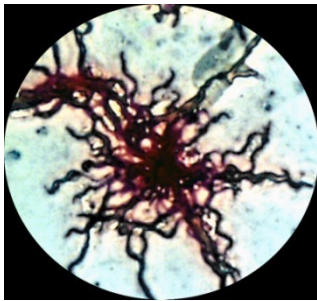
Lotric-Furlan 2008. Concomitant HGA and LB



Våre flått - våre "problemer"...



- Kartlegging av patogener i norske flått
 - Borrelia (Sørlandet, M&R)
 - TBE (Sørlandet)
 - Anaplasma (M&R)
- Samtidige funn av flere patogener?



Forskning på "våre" bakterier?



- Dyrke Borrelia fra "våre" flått?
 - Stammer, genetiske forskjeller?
 - Biologiske forskjeller?
- Dyrke Borrelia fra norske pasienter?
- Bruke norske Borrelia-stammer i lab-forskning?
- Bruke humane cellekulturer til å studere respons ved Bb infeksjon?
- Metodikk for direkte påvisning av Bb?





Vi ønsker:

**Mer grunnleggende forskning
- Satt inn i en sammenheng**

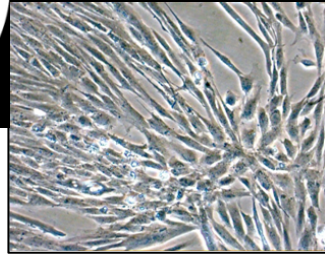
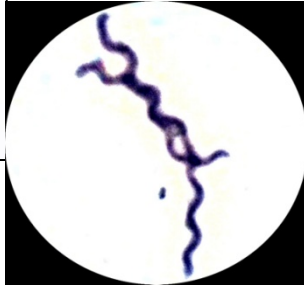
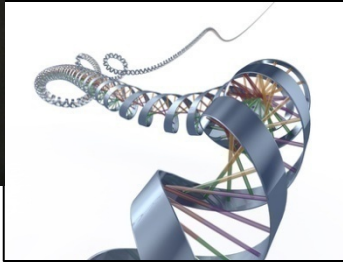
Fordi:

**Basiskunnskap som gir forståelse
for sammenhenger**

Er

Grunnlaget for gode hypoteser

... for forskning PÅ pasientene





Takk for at dere hørte på....